



LEKCJA: MEGAFAUNA PLEJSTOCENU

ROZSYPANKA – ułóż słowa i zastanów się co oznaczają

G Ł T I A A J E N R L C

O O I P Z T

WYBIERZ/WPISZ WŁAŚCIWĄ ODPOWIEDŹ

Warunki klimatyczne w okresie plejstocenu na półkuli północnej charakteryzuje/ą

- a) Stałe bardzo niskie temperatury
- b) Stałe bardzo wysokie temperatury
- c) Duża zmienność warunków klimatycznych

Podaj 2 możliwe źródła informacji o warunkach klimatycznych w przeszłości

.....

.....

Zaznacz na osi czasu plejstocen



Wymień 2 nazwy zlodowaceń w Polsce i 2 nazwy interglacjałów



.....

.....

Dziedzina stratygrafii, stosowana w badaniach czwartorzędu, polegająca na obserwacji w osadach szczątków organicznych świadczących o charakterze zbiorowisk roślinnych i zwierzęcych oraz ich zmianach w czasie to

Nauka zajmująca się grupowaniem skał w jednostki stratygraficzne na podstawie podobieństwa ich właściwości magnetycznych to.....

W badaniach paleoklimatycznych wykorzystuje się zmienną zawartość izotopu: (a dokładniej stosunek izotopui)

Łatwiej być „gigantem” w środowisku

WODNYM

LĄDOWYM

Dlaczego?

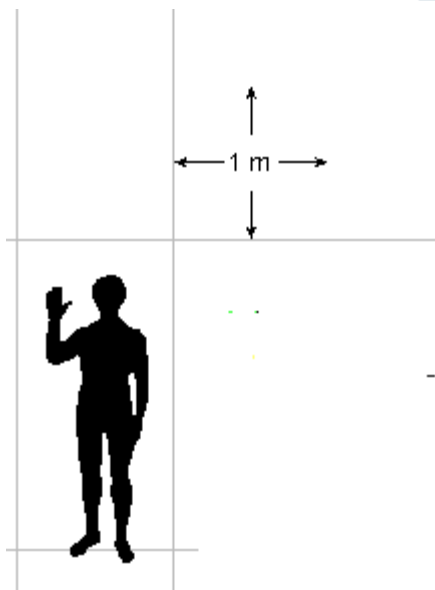
.....

Wymień jedną wadę i jedną zaletę bycia DUŻYM SSAKIEM

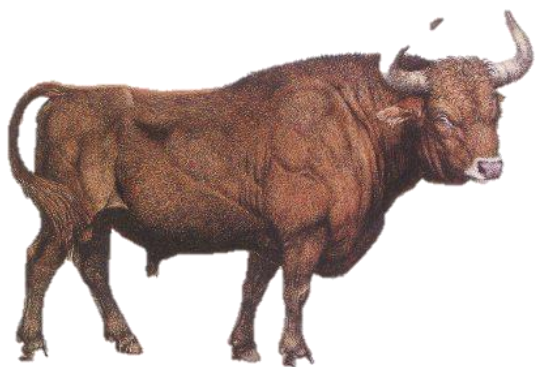
WADA:

ZALETA:

Narysuj największego znanego historycznego lądowego ssaka w zestawieniu z rozmiarem człowieka



Nazwij poniższe zwierzęta i ustaw je od najmniejszego
do największego (masa):





Wpisz nazwy wskazanych przedstawicieli plejstocenijskiej megafauny do odpowiednich grup

mastodont, nosorożec leśny, mamut, nosorożec włochaty, niedźwiedź jaskiniowy, piżmowół, tur, prążubr, piżmowół, jeleń olbrzymi, lew jaskiniowy, hiena jaskiniowa, słoń leśny, tygrys szablatozębny.

Fauna ciepłolubna

Fauna zimnolubna

Mięsożercy

Roślinożercy

